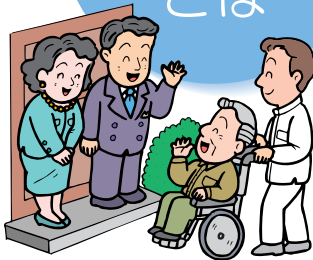


民生委員・児童委員・主任児童委員は 地域のみなさまの相談相手です

民生委員・ 児童委員 とは



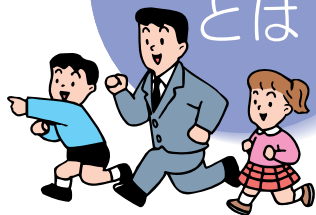
民生委員・児童委員制度は、住民に委託して地域住民から社会福祉に関わる相談を受け、支援を行う90年の歴史がある制度です。

広く社会の実情に通じ、社会福祉の増進に熱意のある住民が地域から選ばれ、地域に根ざした福祉活動を展開し、あたたかな地域社会づくりをめざしています。

(北九州市の民生委員・児童委員・主任児童委員数は1512名です。)

また児童福祉法によって、民生委員は児童委員も兼ねており、関係機関と協力し地域の子どもたちが健やかに育つ環境づくりや、子育てのための相談・援助にあたります。

主任 児童委員 とは



主任児童委員は、少子化や専門的な援助を必要とする家庭の増加などに伴い、「安心して子どもを産み育てる地域づくり」が社会全体の課題とされる中で、児童福祉に関する事項を専門的に担当する委員として、平成6年1月から新たに設置されました。

子育てに関する相談をお受けすることをはじめ、学校や児童福祉機関との連絡調整を行ったり、地域の児童委員と連携して、支援が必要な子ども及び家庭への援助にあたります。北九州市では各地区に2名の定員が設置されており、計256名が活動しています。

活動の目的

社会奉仕の精神をもって住民の立場に立って相談に応じたり、住民が尊厳をもってその人らしい自立した生活ができるように支援を行うことによって、誰もが安心して暮らすことのできる地域社会づくりをめざします。

活動の原則

住民性の原則

自らも地域住民の一員である民生委員・児童委員は、住民に最も身近なところで、住民の立場に立った活動を行います。

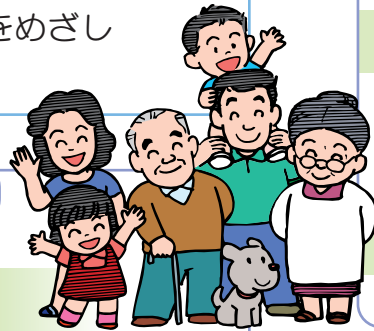
継続性の原則

福祉問題の解決は時間をかけて行うことが必要です。

民生委員・児童委員の交替が行われた場合でも、その活動は必ず引き継がれ、常に継続した対応を行います。

包括・総合性の原則

個々の福祉問題の解決を図ったり、地域社会全体の課題に対応していくために、その問題について包括的、総合的な視点に立った活動を行います。



基本的性格

自主性

常に住民の立場に立ち、地域のボランティアとして自発的・主体的な活動を行います。

奉仕性

誠意をもち、地域住民との連帯感をもって、謙虚に、無報酬で活動を行うとともに、関係行政機関の業務に協力します。

地域性

一定の地域社会(担当区域)を基盤として、適切な活動を行います。

基本姿勢

社会奉仕の精神

社会奉仕の精神をもって、社会福祉の増進に努めます。

基本的人権の尊重

民生委員・児童委員は、その活動を行うにあたって、個人の人格を尊重し、その身上に関する秘密を守ることが、とくに重要です。人種、信条、性別、社会的身分または門地による差別的、優先的な取り扱いはしません。

政党・政治的目的への地位利用の禁止

職務上の地位を政党または政治目的のために利用してはなりません。

民生委員・児童委員活動の7つのはたらき

1

社会調査

アンテナ的な役割

例)「安否確認」などの活動をと
おして、住民の実態や福祉ニーズを日常的に把握しています。

2

相談

世話役的なはたらき

例)高齢者の夫から、妻を自宅で介護したい、何か良い方法はないかと相談を受けました。

3

情報提供

告知板的な役割

例)在宅で介護したいという家族の希望に対し、ショートステイなどの情報を提供しました。

4

連絡通報

パイプ的な役割

例)家族の申し出により、市の窓口と対応、在宅サービスが受けられるようにしました。

5

調整

潤滑油的な役割

例)介護保険制度にはないニーズに対し、社会福祉協議会の事業などとの調整をします。

6

生活支援

支援的な役割

例)自ら支援活動を行うとともに、ふれあいネットワーク事業などと連携し生活支援を図ります。

7

意見具申

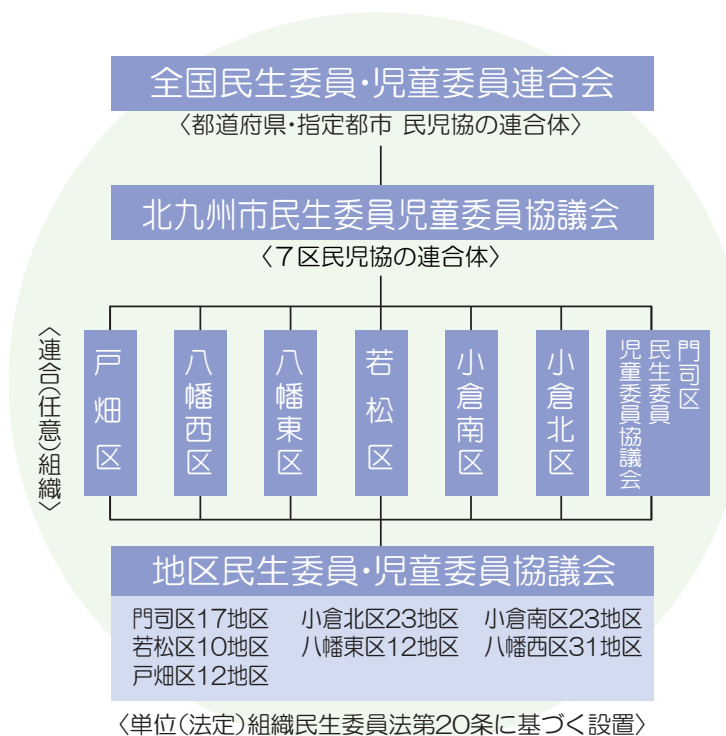
代弁者的な役割

例)住民のニーズや課題を把握して、行政等に提起します。

民生委員・児童委員協議会の組織構成

民生委員・児童委員の全員が、市区町村内の小地域ごとに設置された民生委員児童委員協議会に参加します。その数は全国で約1万か所あります。

各協議会には、互選によって選ばれた会長がいて、毎月1回定例会議を開いています。地域の福祉問題の分析や担当している世帯への援助方法の検討などを行い、日ごろの活動を推進するうえで大切な場です。



民生委員・児童委員数

区	配置数	世帯担当			主任児童委員			合計（人）		
		男	女	計	男	女	計	男	女	計
門司	184	69	80	149	9	25	34	78	105	183
小倉北	313	117	148	265	17	29	46	134	177	311
小倉南	280	111	122	233	3	43	46	114	165	279
若松	122	44	58	102	1	19	20	45	77	122
八幡東	133	51	58	109	0	24	24	51	82	133
八幡西	368	118	182	300	6	54	60	124	236	360
戸畑	112	32	56	88	1	23	24	33	79	112
	1,512	542	704	1,246	37	217	254	579	921	1,500

（平成21年6月1日現在）