



# みなみ しやきよう

第135号  
令和3年7月15日

●発行／北九州市小倉南区社会福祉協議会

[北九州市小倉南区若園五丁目1番2号 小倉南区役所内 電話951-5388 Eメール kokuraminami@kitaq-shakyo.or.jp]

共同募金



## みんなが安心して暮らせる支え合いのまちづくり

～さまざまなふれあい・支え合いの取り組みによる ころのつながりを求めて～

社会福祉協議会は、「みんなが安心して暮らせる支え合いのまちづくり」を基本理念として、地域の住民が健康で明るい暮らしを送るために、住民が主体となり地域福祉活動に取り組む団体です。

平成5年度から取り組みをはじめた「ふれあいネットワーク活動」も29年目を迎え、地域住民が主体となり、「地域の福祉課題は自分たちで解決する」という熱意で、福祉のまちづくりを推進しています。

その活動には、毎年10月から行なわれる「赤い羽根共同募金」をはじめ、賛助会費・寄付等、地域住民一人ひとりのあたたかい善意によって支えられています。

### ◇3つの重点項目◇

- 1 サロン事業(地域の子育て～高齢者)
- 2 ウェルクラブ活動(子どもたちの福祉活動)
- 3 校(地)区単位の小地域福祉活動計画づくり(中・長期の地域ぐるみの活動計画)

### ☆サロン事業☆

小倉南区では、地域の集会所やいこいの家などを活用して、地域住民が気軽に立ち寄りお話をしたり、健康づくりに取り組める場所“サロン”づくりを行っています。現在130を超える場所で参加者と活動者が一緒になって運営しています。

できる人が  
できる事を  
少しずつ...



フチホザウルス

### ☆ウェルクラブ活動☆

今年も、葛原・朽網・合馬・すがお・徳力・曾根東・東朽網の7つの小学校児童と地域の福祉活動者により活動が始まります。「新型コロナ」の感染予防対策には十分に配慮します。

### ☆小地域福祉活動計画づくり☆

小地域福祉活動計画づくりでは、単年度での解決が難しい地域の課題について、5年後のまちの将来像を描きながら、その実現に向けた取り組みを考えていきます。

本年度は、若園・徳力・長行の各校区社協で、新たな計画づくりの取り組みが始まります。



小地域福祉活動計画づくり  
(若園校区社協)

## あなたとあなたの大切な人を守る 5つの行動目標【北九州市】

新型コロナウイルス感染症は、再び感染が拡大する恐れがあります。ウイルスとの長丁場の戦いに備えるため、今後も一丸となって感染拡大予防のための取り組みを進めていく必要があります。

この5つの行動目標は、新型コロナウイルス感染症の拡大を防止し、みなさんのいのちと、大切な人のいのちを守ります。

- ①外出するときはマスクの着用
- ②人との距離をしっかりと確保(できれば2メートル)
- ③こまめに手洗い(30秒程度)
- ④発症した時のために、自分の行動をしっかりと記録
- ⑤発熱等があるときは、事前に電話をしてから病院に行く

感染拡大を防ぐ日常生活のポイント



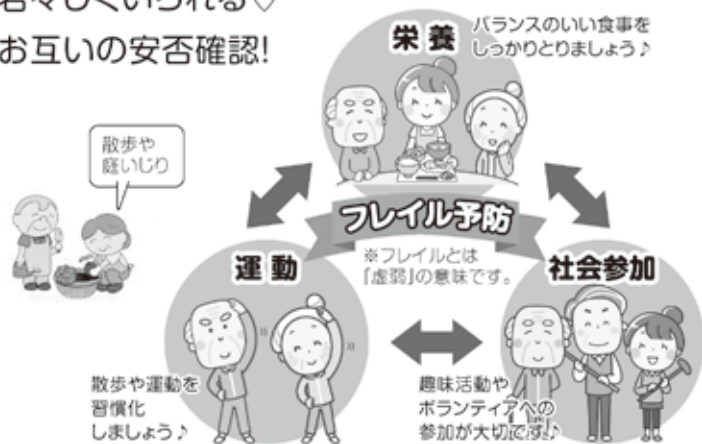
# こんなときだからこそ!!コロナを元気で乗り切るう!

~コロナウイルスの影響が長期化する中で、家に閉じこもりがちなる方もいるのではないのでしょうか~

小倉南区には、集いの場(サロン)が130ヶ所以上あります。コロナの自粛で「誰とも話をしていない」「足腰が弱くなり、気力がなくなってきた」という心配の声も聞きます。集える場の確保が難しい中、「こんなときだからこそ!」と工夫しながら活動しているサロンがあります。

## 集いの場(サロン)には、いいこと一杯!

楽しみ、生きがい・仲間・居場所作り・  
介護予防・認知症予防  
若々しくいられる♡  
お互いの安否確認!



### 企救丘校区

#### サロンから生れた『まごころ弁当』

月に一度、単身高齢者が集まって昼食を楽しむ「ワンコイン茶論」がコロナウイルスの影響で中止になってしまいました。そこで、何かできることは?との思いから、手作りの『まごころ弁当』の宅配を始めました。



「お元気ですか?」と声をかけると「気にかけてくれてありがと」と笑顔で迎えてくれます。



お弁当を届けてくれるのは、地域で福祉活動する民生委員と福祉協力員のみなさんです。(2020年10月撮影)

安くて、お野菜たっぷり!

電話や手紙でつながる

集いの場(サロン)問い合わせ先  
小倉南区社協 951-5388  
(地域支援コーディネーターまで)

## 貫校区 JA(農協)移動販売

路線バスが少なくバス停までが遠い貫校区では、JA北九さんをはじめ、地域の活動者の支援と協力のもと、「ふれあい市場」(JA移動販売)を月1回開催しています!



貫校区「ふれあい市場」  
問い合わせ:080-9246-0967  
(貫市民センター内 生活相談員 西)

【原則20~64歳対象】

## 障害年金をもらい忘れていませんか?

障害年金とは、病気やケガで日常生活や就労に支障が生じている方に支給される公的な年金のひとつです。

**受給例**

- うつ病で障害厚生年金2級110万を受給
- 脳梗塞で障害厚生年金2級185万を受給
- 腎不全で障害基礎年金2級78万を受給など

**疾病** 精神疾患・知的障害・人工透析  
脳出血・心臓病・肢体障害  
人工関節・ICD・がんなど他多数

☎093-533-8200(8:00~21:00)

社労士による無料相談受付中です

**北九州 障害年金サポートネット**

運営: 平井社会保険労務士事務所 北九州市小倉北区船場町2-10 近藤会館4階A号

貴金属 切手 宝石 貴重品

出張買取も致します  
家に眠っているお宝買い取ります

まずはお気軽にお電話ください

☎093-967-2880

おたからや井堀店 〒803-0835 小倉北区井堀 3-1-7  
おたからや

遺品整理士協会認定 遺品整理士 佐々木一紀 認定 第IS22409号

福岡県公安委員会許可第902051910002号 営業時間:月~土 10:00~18:00 日曜/定休

# 小倉南区社会福祉協議会 ボランティア・市民活動センターだより

連絡先：小倉南区社会福祉協議会

TEL 951-5220 FAX 951-5391

ボランティア・市民活動センター

E-mail : kokuraminami-vc@kitaq-shakyo.or.jp



## 「介護支援ボランティア」をご存知ですか？

北九州市では、ボランティアご本人の健康維持と介護予防、生きがいづくり、施設等との地域のつながりを深めることを目的として「介護支援ボランティア事業」を実施しています。

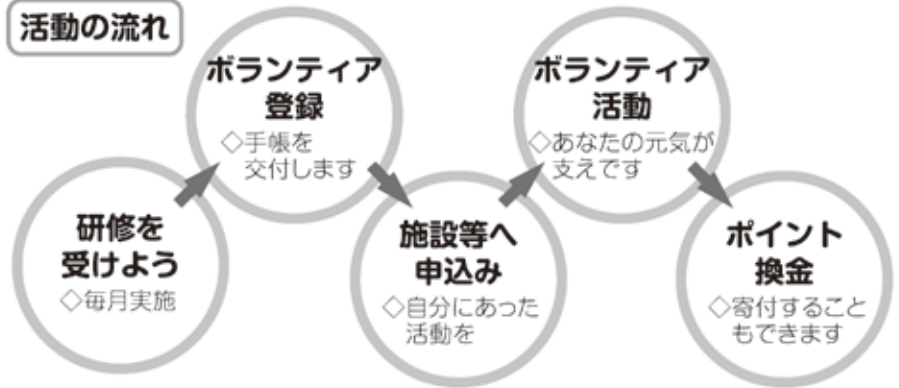
みなさんもボランティア活動で新しい出会いをしてみませんか？

笑顔があふれるボランティア  
笑顔まんかいポイントを集めよう!!  
活動を行った場合に付与されたポイントは、換金又は寄付することができます。

### ♥活動例♥

- ・入所者の話し相手
- ・食事介助の補助(お茶だし、配膳など)
- ・サービス利用者が利用する場所の掃除や衣類整理の補助
- ・散歩、館内移動、送迎の補助など

### 活動の流れ



### 《ご案内》

コロナウイルスの影響により延期しておりました『介護支援ボランティア研修』を下記のとおり開催します。

日時：10月8日(金) 14:00～16:00

場所：小倉南生涯学習センター 2階 特別会議室

お申込み・お問い合わせは、ボランティア・市民活動センターまで。



## 収集ボランティアの ご協力ありがとうございました

- ・林田吉治
- ・カラオケ幸
- ・桑野繁利
- ・木下敏行
- ・内丸美枝子
- ・洲上未来
- ・植山裕美子
- ・工藤洋子
- ・古田佳奈美
- ・柴田(上葛原)
- ・千々和一美(徳力団地)
- ・匿名3件
- ・パインスタンプ
- ・小倉南体育館
- ・若園校区社会福祉協議会
- ・みのり保育園
- ・若園市民センター
- ・田原市民センター
- ・葛原市民センター
- ・広徳市民センター
- ・湯川中学校
- ・小倉南区役所保健福祉課子ども家庭相談係
- ・小倉南区役所保護課
- ・北九州市役所固定資産税課 (順不同・敬称略)

みなさまが収集下さった以下の物品は、形を変えて、小倉南区の「福祉でまちづくり」に活かされます。引き続きご協力をどうぞよろしくお願いいたします。(令和2年12月～5月末)

- プルタブ(85.8kg) 11,050円
- 使用済み切手 5,600円



介護の必要な方、軽度の認知症の方の専用住宅型有料老人ホーム

## ふれあい家族徳力

☎093-965-0800



入居料103,661円(税込み)  
(食事代・管理費含む)

高齢者の施設ではなく「住まい」です 介護保険1割～3割負担額

北九州市小倉南区徳力1-25-37(北九州モノレール「徳力公園前」駅より徒歩約8分)

入居者募集中

認知症専門 住宅型有料老人ホーム

## ふれあい家族嵐山

☎093-965-7005



入居料140,865円(税込み)  
(食事代・管理費含む)

高齢者の施設ではなく「住まい」です 介護保険1割～3割負担額

北九州市小倉南区徳力7-18-8(モノレール徳力嵐山口より 徒歩約5分)

グループホーム ふれあい家族	ふれあい家族 デイサービスセンター	グループホーム第2 ふれあい家族	ふれあい家族 デイサービスセンター 能行
訪問看護ステーション ふれあい家族	デイサロンよっといで	住宅型有料老人ホーム ふれあい家族嵐山	ふれあい家族 デイサービスセンター 桜橋
住宅型有料老人ホーム ふれあい家族徳力	ふれあい家族 デイサービスセンター 徳力	ふれあい家族 クアプランサービス	有限会社 故郷 ふれあい家族 徳力

## 福祉への思いありがとう!

皆さまからの社会福祉への温かな想いは、「福祉のまちづくり」に活かします。

3月23日から5月17日までにご寄付されました方々です。厚くお礼申し上げます。(敬称略)

### ❖ 香典返し寄付

西田 美智子(夫 恭将) 沼本町2丁目  
淀川 美沙子(母 上村光子) 北方2丁目  
匿名 1件



呼野財産組合下澤さん(左)から小倉南区社協へ

### ❖ 篤志寄付

呼野財産組合

## 賛助会員を募集しています!

～福祉のまちづくりのために～

小倉南区社会福祉協議会では、地域住民が主役となった福祉のまちづくりにご賛同していただける賛助会員を募集しています。

会員の皆さまからご協力いただいた会費は、校(地)区社協における「ふれあいネットワーク活動」(見守り・助け合い活動)を中心とした、小地域福祉活動に活かされています。

■個人会員  
一口 1,000円～

■法人・団体会員  
一口 10,000円～  
(社会福祉に関係ある団体等)



子どもや高齢者・障害者など地域に住んでいるみんなが安心して暮らせる支え合いのまちづくりに活かされるんだね。

賛助会費は振込ができます。ご希望の方は、手数料のかわらない振込用紙を送付いたします。

## 年長者・障害(児)者作品展について

9月に小倉南生涯学習センターで、年長者・障害(児)者作品展を開催する予定でしたが、新型コロナウイルスの影響で、中止とさせていただきます。何卒、ご理解とご協力をお願いいたします。



## 仕事や生活などの困りごとを共に考え支援します

仕事  
に関すること

生活  
に関すること

お金  
のやりくり

仕事、借金、家族関係など様々な理由で経済的にお困りの方のご相談をお聞きし、各種関連機関と連携しながら、共に考え、それぞれの状況に応じた支援を行います。

ご相談はお住まいの区の窓口へ  
月～金曜日8:30～17:15(祝日・年末年始を除く)

いのちをつなぐネットワークコーナー  
小倉南区役所2階 保健福祉課  
TEL 951-1025(直通)

## 高齢者見守りサポーター派遣事業

～認知症高齢者などを在宅で介護している家族を支えます～



介護疲れでリフレッシュしたいときや買物で外出したいときなど、認知症高齢者に関する知識を持つサポーターがお宅へ訪問し高齢者の見守りや話し相手をいたします。(食事・トイレの介助はできません)

**利用対象者** ・認知症などにより見守りが必要な高齢者を在宅で介護している家族  
・一人暮らしで認知症などにより見守りが必要な高齢者

**利用料金** ・1時間30分あたり 500円  
・サポーターの交通費実費

**申し込み** ・各地域包括支援センターへ  
(事前の訪問調査・登録が必要です)

《問い合わせ》 北九州市社会福祉協議会 生活福祉課  
TEL 873-1296

## ☆小倉南区社協の新職員紹介☆



ふじわら  
藤原です。  
よろしくお願いします。

はやしかわ

林川です。  
お気軽に、お声かけください。

