



# もしくしゃきょうだより

門司区社会福祉協議会

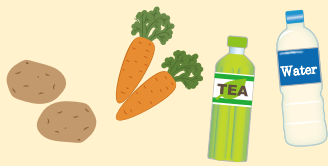


あけましておめでとうございます

昨年もふれあいネットワーク活動へのご協力ありがとうございました。  
今年もよろしくお願いいたします。

みなさんのたくさんの笑顔に会えますように!





# フードサポート大成功!!



令和5年10月29日、綺麗な秋晴れのなか、庄司校区で行われた「なんでもありの運動会」。その1つのコーナーでフードサポート事業を行いました。フードバンク北九州ライフアゲイン、フランソア、JA、エフコープご協力のもと、賞味期限の近い食材を“もったいないをありがとう”に変えるため、住民の方々におすそ分けしました。参加された方から「とても楽しかった」「たくさんの食材をありがとう」「色々な人に会えて嬉しかった」と多くの声をいただきました。



## 令和5年度 赤い羽根共同募金・歳末たすけあい運動へのみなさまのご協力ありがとうございました。



皆様から寄せられました募金は、福岡県共同募金会を通じて、地域福祉活動や災害支援、各種社会福祉団体に配分され地域福祉活動事業推進のために役立てられています。

令和4年度の赤い羽根共同募金の募金額5,712,928円のうち3,944,000円が門司区の地域福祉事業に役立てられています。

今後とも、赤い羽根共同募金・歳末たすけあい運動へのご理解とご協力をよろしくお願いいたします。

高齢者部門	280,000円
障害児・者部門	70,000円
児童・青少年、母子部門	307,000円
住民福祉	3,287,000円

福岡県共同募金会門司区支会  
北九州市社会福祉協議会 門司区事務所

## 共同募金の 使い道

赤い羽根共同募金は戦後昭和22年に始まり、当時は家や家族を失った子どもたちの支援のために役立てられました。それから76年。現在では高齢者や障害者、ひとり親世帯などの支援、地域交流、また大規模災害時にはボランティア活動の支援にも役立てられています。



▲小森江西校区「小西安心お助け隊」



▲萩ヶ丘校区「ひまわりサロン」



▲災害ボランティア

皆様のあたたかいご厚意が安心して暮らせる支え合いのまちづくりにつながります。  
赤い羽根共同募金にご協力よろしくお願いいたします。



◎このページの記事に関するお問い合わせ先はこちら⇒

門司区ボラセン 

ボランティア  
ウィーク2023

## ボランティア活動発表会に 手品屋かわちゃんが出演されました!

10月15日(日)、ウェルとばたで開催されたボランティアウィーク2023オープニングイベントのボランティア活動発表会に門司区から“手品屋かわちゃん”が出演し、トップバッターを飾りました。

観客の方にもお手伝いしていただき会場は大いに盛り上がりました。



## 福祉の心を育む「福祉体験学習」を開催!

社会福祉協議会は小中学校と連携し、次世代を担う子どもたちに福祉への理解と参加を促し、福祉の心を育むことを目的として福祉体験学習を行っています。

9月	柄杓田小学校	3・4年生 (高齢者疑似体験)
9月	松ヶ江南小学校	4年生 (体験用具貸出)
10月	白野江小学校	5年生 (車いす体験)
10月	西門司小学校	4年生 (体験用具貸出)
10月	大積小学校	4年生 (高齢者疑似体験)

学校や地域での体験学習に、車いすや高齢者疑似体験用具の貸し出しのみも行っています。



## 災害ボランティア養成講座を開催しました

9月12日(火)旧大連航路上屋2階ホールで災害ボランティア養成講座を開催しました。

講師に門司区役所柴崎地域防災担当係長、市社協活動推進課茅切課長、北九州市立大学地域創生学群村江准教授を迎え、過去の災害を振り返り、身近なところで災害が起きた時の役割・備え、心構えなど、災害時の基礎知識を学びました。



## 福祉有償運送運転協力者研修

### 福祉有償運送とは

高齢や障害などの理由で公共交通機関の利用が難しい方を対象に自家用車や福祉車両を利用して行っている非営利の移送サービスをいいます。

シルバーひまわりサービスの運転ボランティアはこの研修の受講が必要です。

### 参加対象者

福祉有償運送実施団体の運転協力者となることを希望する方等。(但し、第一種運転免許を有し、かつ、その効力が過去2年以内において停止されていない者であって、免許取得から3年以上の実車経験がある者)

### 日 時

福祉車両：令和6年2月17日(土) 9:15~18:25

セダン型：令和6年2月24日(土) 9:15~11:45

### 会 場

福祉車両：クレカ若松【ボートレース若松内】

(若松区赤岩町13-1)

セダン型：ウェルとばた(戸畑区汐井町1-6)

### 受 講 料

1,000円：市内福祉有償運送実施団体登録者  
(予定者を含む)

7,000円：上記以外

### 定 員

30名

### 問 い 合 せ

北九州市社会福祉協議会 地域福祉部 研修課

TEL:093-881-6321 FAX:093-881-6306

## 送迎ボランティアの方が北九州市 社会福祉協議会会長表彰を受賞されました

宇原 寿 様

町田 音吉 様

安藤 妙子 様

中根 美智恵 様 (順位不同)

いつもありがとうございます。  
これからもよろしくお願いいたします。



▲宇原 寿 様

## ボランティア連絡協議会だより

毎年恒例の門司区市職員ボランティアの会(社会奉仕活動)は、悪天候のため中止になりました。



# 令和5年度 受賞おめでとうございます

(敬称略・順不同)

## 全国民生委員児童委員連合会 会長表彰

### 民生委員・児童委員功労者表彰

岩谷 くる美(西門司)

### 永年勤続民生委員・児童委員表彰

五阿彌 敏美(藤松)、山岡 愛子(大里柳)  
土井 聖子(萩ヶ丘)、生野 智之(松ヶ江南)

## 全国社会福祉協議会会長表彰

### 永年勤続功労

濱崎 ひろみ(特別養護老人ホーム 清松園)

## 福岡県社会福祉協議会会長表彰

### 社会福祉事業特別功労者(職員)

西本 康行、太田 光一、徳永 美香  
岩崎 洋子(特別養護老人ホーム 清松園)  
中村 亜希(すみれ保育所)

### 民生委員・児童委員特別功労

高瀬 康明、竹田 康昌、山田 洋子、竹内 直美  
田中 紀代子(西門司)、渡邊 智子(大里南)  
中村 照子(小森江西)、光武 洋子(田野浦)  
宮本 修次(白野江)、松田 好仁(松ヶ江南)

## 九州社会福祉協議会連合会会長表彰

### 民生委員児童委員

尾崎 公子(西門司)

## 北九州市社会福祉協議会会長表彰

### 社会福祉奉仕者表彰(個人)

川上 曜、光井 淳子、中村 咲子、石川 加津巳  
吉邑 秋嗣、古門 サヨ子、釘宮 麗子(西門司)  
諸永 幸子(藤松)、園本 アサエ、大島 正  
中井 英夫(萩ヶ丘)、深田 光代、吉田 美智子(丸山)  
猿渡 一正(庄司)、笠石 妙子(田野浦)、河本 洋子(大積)

### 社会福祉事業施設役員表彰

多田 真理、藤本 桃子  
伊藤 幸志郎(障害者支援施設 母原)  
横手 雄、井上 夏実(門司障害者地域活動センター)  
荒木 佳子(藤松保育園)  
大橋 純(児童養護施設 門司ヶ関学園)  
祝原 沙也(特別養護老人ホーム 清松園)

### 特別感謝表彰

錦町校区社会福祉協議会  
大積校区社会福祉協議会  
柄杓田校区社会福祉協議会

## 北九州市民生委員児童委員協議会 会長表彰

### 永年勤続民生委員・児童委員表彰

森下 満里子(小森江西)、久鍋 多佳子(松ヶ江北)

※表彰者名簿に記載されている方を掲載しています。



## 賛助会員へのご加入 ありがとうございます (年会費：団体101万円、個人101千円)

令和5年8月17日から12月1日までにご加入いただいた方をご紹介します。

※敬称は省略させていただきます。

【個人】 赤野 敬一・久藤美恵子・横川美紀彦・市村香代子・望月 恵美・都城 俊治・小林久美子・河野 弘明・森口 秀子・内藤 照子  
門井 豊・中島 雅美・猪原 啓介・内藤 房子

【団体】 古城校区社会福祉協議会・西門司校区社会福祉協議会・錦町校区社会福祉協議会・門司区自治総連合  
門司区環境衛生協会連合会・門司区民生委員児童委員協議会・門司区老人クラブ連合会・(株)泰文堂・(株)福田印刷  
庄司校区社会福祉協議会・門司区役所部課長会・北九州市門司民生事業協会・門司防犯暴追協会連合会  
大里東校区社会福祉協議会・門司校区社会福祉協議会  
柄杓田校区社会福祉協議会・松ヶ江南校区社会福祉協議会  
大里柳校区社会福祉協議会・清見校区社会福祉協議会  
藤松校区社会福祉協議会・小森江西校区社会福祉協議会  
田野浦校区社会福祉協議会・北九州市門司区医師会  
大里南校区社会福祉協議会・丸山校区社会福祉協議会  
北九州市保育所連盟 門司支部・萩ヶ丘校区社会福祉協議会  
萩ヶ丘校区自治連合会・萩ヶ丘まちづくり協議会  
門司区青少年育成協議会連合会



## ご寄付 ありがとうございます

令和5年8月にご寄付いただいた方をご紹介します。

※敬称は省略させていただきます。【順不同】

### 一般寄付

故 松本 和子 ・ 故 吉田 清子

## 仕事や生活などの困りごとを 共に考え支援します

仕事に  
関すること

生活に  
関すること

お金の  
やりくり



仕事や借金、家族関係などの様々な理由で  
経済的に困りの方のご相談をお聞きし、  
各種関係機関と連携しながら、共に考え  
それぞれの状況に応じた支援を行います。  
ひとりで抱えこまずに、まずはご相談ください。

いのちをつなぐ (093) 331-1881  
ネットワークコーナー (内線495)

相談時間 8:30~17:15 (土日祝日・年末年始を除く)

## 北九州市立年長者研修大学校

### 周望学舎・穴生学舎 研修生募集

地域活動や健康づくり、趣味に役立つ多彩なコースを開  
設しています。「何かはじめたい」「まだまだ学びたい」  
というアクティブシニアの皆さんをお待ちしています!

研修期間 令和6年4月から1年間

対象者 市内在住の60歳以上の方  
(令和6年4月1日現在)

受講料 年間 24,000円  
(半期ごとに分割納入、別途教材費などが必要)

### お問合せ

周望学舎 小倉北区新高田2-29-1  
TEL(093) 591-2626

穴生学舎 八幡西区鉄竜1-5-1  
TEL(093) 645-6688

ホームページから  
申し込みできます



### 申込期間

1月15日(月)~2月26日(月)