



しあわせ

No.137

\10月1日から/

＝ じぶんの町を良くするしくみ。 ＝

赤い羽根共同募金運動



◎赤い羽根共同募金が活動へ使われるまでの簡単な流れ

皆さんからの募金

福岡県共同募金会へ

誰かを支える活動へ



- ・街頭募金、戸別募金
- ・企業等による法人募金
- ・バッジやクオカードなど
物品購入による資材募金
など様々な形があります！



皆さんからの募金は、福岡県共同募金会へ集められ、そこから申請があった団体などへ配分されます！



- ・福祉施設の運営
- ・地域の福祉活動
などの財源として活用されています。活動の例は下部をご覧ください！

令和4年度の若松区募金総額は3,424,924円。その実績に基づき、今年度は若松区社会福祉協議会へ2,291,400円が配分され、下記の皆さんの暮らしを支える力、地域福祉活動の貴重な財源となっています。今年度も是非ご協力をお願いいたします！

◎地域福祉活動の例—みんなが安心して暮らせる地域づくり—



気になる方へ
見守り訪問



助け合い活動
(困りごと支援)



地域の居場所
サロン活動



認知症になっても
住み良い地域へ
(声掛け訓練)

赤い羽根共同募金による皆さんからの思いやりの心が、普段の暮らしや地域を支える活動につながっているんだね。でも上記のような活動は誰がしてくれているんだろう？

次のページに答えがありそう！プチボと一緒に見てみよう！



共同募金はこの広報紙発行にも役立てられています。



知っところ、若松！

～皆さんの暮らしを支えているのは？～

前のページから... 共同募金を財源の一部とし、お住いの地域では1人暮らしの高齢の方や気になる方への見守り活動など、皆さんの**ふ**だんの**く**らしを**し**あわせにするための地域**福**祉活動が行われています！ その活動に取り組んでいるのは誰でしょうか？



■ 校区社会福祉協議会または地区社会福祉協議会(区内14団体)

「自分たちの地域の困りごとは自分たちで解決していこう」との思いをもち、北九州市社会福祉協議会をはじめ、自治会や民生委員などと連携しながら活動に取り組む、**地域住民によるボランティア団体**。表紙に掲載されているような活動をそれぞれの実情に合わせて実施！



■ 福祉協力員 ニーズ対応員

校区または地区社会福祉協議会の一員として、見守り活動などに取り組むボランティアの方々。「地域の様々な方と交流(つながり)が出来る」「住んでいる地域の情報が得られる」「活動を通じて感謝される」など活動して良かった！とのお声も。興味がある方は ☎761-3422までご連絡を！

お住いの地域活動、知ってみませんか？

【活動レポート(若松区)】

＼特にサロンの様子が良く分かる！／

他のページにも福祉に関する情報がいっぱい！

ふれあいネットワーク
社会福祉法人
北九州市社会福祉協議会

【Instagram(インスタ)】

＼Instagram はじめました！！／

北九州市社会福祉協議会で検索 ☆ フォローしてね♪

ふれあいネットワーク
社会福祉法人
北九州市社会福祉協議会

障がいのある方の「その人らしい生活を実現するための」

聴くから暮らす・働く・学ぶ・楽しむをサポート 施設見学・無料体験受付中 お気軽にお問合せください

社会福祉法人 すみれ会
障がい福祉サービス すずらんホーム

〒808-0104
北九州市若松区大字畠田25-1
☎(代)093-772-1177

【聴く】相談支援センターすずらん(一般・特定) 【楽しむ】生活介護事業所すずらん
【暮らし】共同生活援助(グループホーム) 【働く】就労支援センター(就労継続支援B型)
短期入所(ショートステイ) 陣原：就労支援センターすずらん
若松すずらんホーム(20名+短期2名) 折尾：折尾就労支援センターすずらん
八幡西：折尾・陣原 八幡：八幡東就労支援センターすずらん
小倉：城野・日の出 【学 ぶ】カレッジ北九州(就労移行・自立訓練)

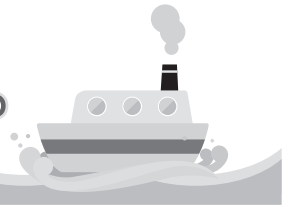
高齢者のデイサービスを「折尾駅徒歩5分」に新規オープン
「ハビリ」専門職多数在籍 介護予防、後遺症等の「ハビリ」を提供
～日常に彩りを！ココロとカラダを元気に～
デイサービス折尾すずらん ☎693-2511



共同募金はこの広報紙発行にも役立てられています。

ボランティア通信

ぽんぽん船コーナー



4年ぶり「福祉とボランティアの集い」 開催のお知らせ

日 時：令和5年11月22日(水) 13:00~15:00
 場 所：若松市民会館 小ホール(参加費無料)
 内 容：(13:00~13:20) ボランティアグループによる活動発表
 「北九州市若松区食生活改善推進員協議会」
 「若松区男女共同参画地域推進員の会」
 (13:30~15:00)



講 演：「自分のためのボランティア」
 講 師：月刊生涯学習通信「風の便り」 編集長 三浦 清一郎 氏

※エントランスでは、ボランティア団体の活動を紹介するパネル展示を行います。

ボランティアウィーク2023が開催されます。

令和5年10月15日(日)~21日(土) ウェルとばたにて

ボランティアウィーク 2023 では、各区のボランティア団体による講座が行われます。若松区からは『健康づくり推進員の会若松』の方が、10月19日(木)13:30から「みんなで伸ばそう! 健康寿命」の講座を行います。「きたきゅう体操」や「ひまわり太極拳(タイチー)」をしっかりとマスターしませんか?

【健康づくり推進員の会若松】

「北九州市健康づくり推進員養成講座」を終了した方が「北九州市健康づくり推進員の会」を結成し、地域の健康づくりのためにボランティアで活動しています。若松区内には現在52名の推進員が活動中です。



*福祉とボランティアの集い、ボランティアウィーク2023、またその他のボランティアについてのお問合せは下記までお願いいたします。

若松区社会福祉協議会 ボランティア・市民活動センター ☎761-2208



古い車を処分したい
 下取りで値が付かない車
 免許を返納して車を処分したい

廃車手続き
 引き取り **無料** 引き受けます 回収します

お気軽にお問い合わせください

株式会社 風野メタル ☎093-603-8555

〒807-0851 北九州市八幡西区大字永犬丸風野1810-1 福岡県公安委員会 第22339号

【原則20~64歳対象】

障害年金をご存知でしょうか?

障害年金とは、病気やケガで日常生活や就労に支障が生じている方に支給される公的な年金です。ほとんどの病気やケガが対象です。

☎093-533-8200(8:00~21:00)

社労士による無料相談受付中です

北九州 障害年金サポートネット

運営: 平井社会保険労務士事務所 北九州市小倉北区船場町2-10 近藤会館4階A号



共同募金はこの広報紙発行にも役立てられています。

賛助会員を募集します！

若松区社会福祉協議会では、社会福祉に関心のある方、社会福祉協議会の活動に賛同される方を対象に賛助会員を募集しています。会費は次の通りです。



個人会員 一口 1,000円

法人・団体会員 一口 10,000円

★詳しくは、若松区社会福祉協議会へお問い合わせください。

ご寄付ありがとうございます。



「社会福祉に役立ててほしい」と本会にご寄付がよせられました。受領いたしました皆様のお気持ちは、社会福祉事業のため、有意義に使わせていただきます。

ご寄付いただいた方々は次のとおりです。

(令和5年5月16日～令和5年9月15日受付分 敬称略)

- 一般寄付
 - 令和5年5月 浜っ子五平太 匿名 1件
 - 令和5年6月・9月 二島校区まちづくり協議会
- 香典返し寄付 (故人の氏名・住所)
 - 令和5年6月 藤本 友子 (畑谷町)
 - 令和5年7月 久保 実 (小倉北区板櫃町)
- 団体会員
 - 花房校区社会福祉協議会
- 個人会員
 - 添田 重幸 匿名 1件
 - (鴨生田) 匿名 2件
 - (花房) 匿名 2件
 - 川上 洋一 山本 治美
 - 藤村 卓郎 三浦 重住
 - 柴田 誠之 恭子

解けるもんなら 解いて みやがれっつんだ!



脳トレチャレンジ ~芸術の秋!?!~ 江戸時代の脳トレ! 判じ絵問題

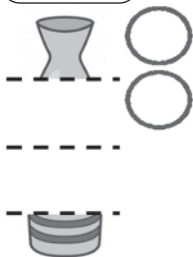
それぞれ、下の絵が何を表しているかお答えください。(絵は現代のイラストを使用)

第1問



()

第2問



()

第3問



()

第4問



()

回答は若松区社協 HP に記載されています。次回の脳トレコーナーをお楽しみに!

令和5年度若松区年長者・障害者作品展のご案内



日程：11月20日(月)～22日(水)の3日間

時間：10:00～17:00 (20日と21日)

12:00～16:00 (22日)

場所：若松市民会館1階 美術展示室

(左図：昨年度の出展作品と展示の様子)

今年度も上記の日程で若松区年長者・障害者作品展を開催いたします。

例年と会場が異なり、若松市民会館での開催となりますので、来場される際はご注意ください! また最終日の22日は前のページのぼんぼん船コーナーに記載されている「福祉とボランティアの集い」も同じく若松市民会館で開催しており、区内のボランティア団体の活動紹介のパネルが展示されていますので、そちらも是非一緒にご覧ください! ご来場、お待ちしております。