



みなみ しやくきよう

第132号
令和2年10月15日

●発行／北九州市小倉南区社会福祉協議会

[北九州市小倉南区若園五丁目1番2号 小倉南区役所内 電話951-5388 Eメール kokuraminami@kitaq-shakyo.or.jp]



「赤い羽根募金」は、共同募金の愛称です。赤い羽根は、寄付を表すシンボルとして使われています。

今年も、「赤い羽根共同募金運動」の取り組みが、10月1日から翌年3月31日まで、全国的に始まりました。

赤い羽根共同募金運動は、各都道府県を単位に運営され、住民主体の助け合いを基調に、地域福祉の推進を目的としています。募金は、「みんなが安心して暮らせる支え合いのまちづくり」の実現を目指した、住み慣れたまちの福祉を行うための活動にも活かされています。

小倉南区社会福祉協議会では、小学校を基本単位とした「ふれあいネットワーク活動」等を通じて、プチボなまちづくり(小さな福祉活動でもみんなが集まれば大きな力となるまちづくり)に取り組んでいます。



買い物支援活動(貫校区社会福祉協議会)

福岡県共同募金会の共同募金実績

令和元年度に県内の共同募金会での実績は、次のとおりです。

- 募金総額 7億2,867万2,611円
- ◎一般募金 約6億3,001万円
- ◎歳末たすけあい募金 約8,342万円
- ◎NHK歳末たすけあい募金 約1,443万円
- ◎地域課題解決型募金 約81万円

※お寄せいただいた募金は、福岡県内の地域福祉や大規模災害時のボランティア活動の支援などに活用されています。

「赤い羽根募金」は、皆さんの住む町の福祉活動や大規模災害時のボランティア活動などに活用されています。

10月1日～3月31日

一般募金	10月1日～12月31日
歳末たすけあい募金	12月1日～12月31日
テーマ別募金	1月1日～3月31日

社会福祉法人 福岡県共同募金会

福岡県春日市原町3-1-7 クローバーラザ6棟
TEL 092-584-3388 FAX 092-584-3386
HP <http://www.fuku-shakyo.jp/kyojo/index.html>

昨年度、みなさまからお寄せいただきました小倉南区の募金額は、10,142,886円でした。

- 一般募金 6,552,831円
- 歳末たすけあい募金 3,590,055円

☆募金の主な用途☆

- ・区内の地域福祉活動(58.6%)
ふれあいネットワーク活動(校(地)区社協)、ボランティアの育成(福祉協力員研修、ボランティアフェスタ等)、サロン活動、買い物支援活動他
- ・障害児(者)福祉活動(4.1%)
ふれあいバスハイク、高齢者・障害児(者)作品展
- ・児童福祉活動(3.8%)
ランドセルカバー贈呈、ウェルクラブ・福祉体験他
- ・広報・啓発活動(10.9%)
広報紙「みなみしやくきよう」発行、団体活動等助成
- ・見舞金贈呈(3.0%)
区内の児童施設入所者、災害見舞金
- ・共同募金推進活動(4.5%)
活動推進費、見舞金袋作成等
- ・県内の民間福祉施設、被災地支援他(15.1%)

この募金は、地域の福祉活動に役立てられます。本年も、みなさまからのご協力をお待ちしています。



共同募金は地域(地元)の福祉活動に役立てられています!



全国の基金活動をご紹介します

小倉南区の校区社協での取り組み

小倉南区の校区社会福祉協議会では毎年ウェルクラブ活動に参加している子どもたちと一緒に共同募金活動を行っています。



徳力校区は年末餅つきの後、近隣スーパーで、曾根校区は市民センターまつりのときに活動しています。

子どもたちのかわいい元気な呼びかけに、おとなたちも立ち止まり募金協力をしてくれます。今年は新型コロナウイルス感染症の影響で中止となりましたが、また通常に戻ったときにはぜひ再開してほしい活動です。

みなさんの思いやりが地域の力になります!

福岡県 福岡市
スイーツ募金

新日本製菓(株)では、社内で手作りスイーツを販売し、売上金額を全額寄付する活動をしています。



福井県 越前町
募金パレード

保育所の園児が町内を歩き、パレードで募金を呼びかけます。



北海道 苫小牧市
募金のできる自販機

飲料を購入するだけで、自動的に募金ができます。募金ボタンを押すとおつりなどを直接募金もできます。



島根県
ガチャガチャ募金

赤い羽根オリジナルの缶バッチを詰め込んだガチャガチャによる募金です。



ご協力よろしくお願ひします!



社会福祉法人 双葉会

双葉荘	グループホーム	☎093-451-2851
ふたばのその	小規模多機能型ホーム	☎093-453-2815
	グループホーム	☎093-453-2817
双葉苑	居宅介護支援事業所	☎093-451-5865
	デイサービスセンター	☎093-452-0007
	ショートステイ	☎093-451-5865

利用者募集中 介護にお困りの方はご相談ください

当日予約OK!! その場で現金お支払い!!

出張買取 すべて 無料!!

出張費、査定費、キャンセル・返金代金

1点でも喜んで出張費無料でお伺い致します! 遺品整理・生前整理など
どんな事でもご相談ください お片づけのお手伝い致します。

☎093-967-2880

おたからや井堀店 〒803-0835 小倉北区井堀 3-1-7

福岡県公安委員会許可第 902051910002 号



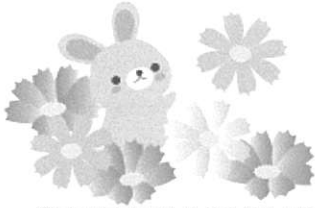
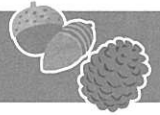
おたからや

小倉南区社会福祉協議会 ボランティア・市民活動センターだより

連絡先：小倉南区社会福祉協議会
ボランティア・市民活動センター

TEL 951-5220 FAX 951-5391

E-mail: kokuraminami-vc@kitaq-shakyo.or.jp

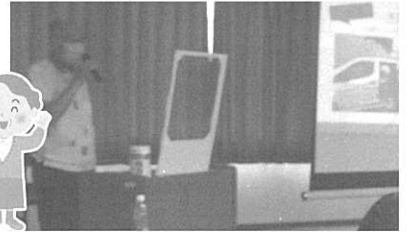


介護支援ボランティア研修会を開催しました

8月7日(金)小倉南生涯学習センターで介護支援ボランティア研修会を開催しました。

実際に施設や送迎ボランティアで20年以上活動されている井上俊二さんに体験談をお話していただきました。

12名の方が参加され当日8名の方が介護支援ボランティアに登録していただきました。



「介護支援ボランティア事業とは？」

高齢者の健康維持と生きがいづくりを目的とした北九州市の事業で、65歳以上の方が特別養護老人ホームなどの介護施設でボランティア活動を行った場合にポイントを付与し、貯まったポイントを換金又は寄付することができます。



シルバーひまわりサービス送迎
8月からサービス再開しました。



「小倉南区ボランティアフェスタ」 中止のお知らせ

11月29日(日)小倉南生涯学習センターにて開催する予定でしたが、新型コロナウイルスの影響で今年は中止とさせていただきます。

何卒、ご理解のほどお願いいたします。

送迎ボランティア大募集!!

- 運転ボランティア(75歳未満の方)
普通運転免許が必要です。別途研修を受けていただきます。(2種免許をお持ちの方は、研修は不要です。)
- 同乗ボランティア
資格・研修は不要です。乗車時間の記録や送迎車のドアの開閉など、運転ボランティアの補助として助手席に同乗していただきます。一度体験してみませんか?

収集ボランティア ☆ご協力ありがとうございます。

- ・下原 政一
- ・市川 龍哉
- ・市川 純菜
- ・林田 吉治
- ・植本 紘一
- ・新屋 恵美子
- ・木下 敏行
- ・匿名4件
- ・企救丘小学校
- ・長尾小学校
- ・横代市民センター
- ・志井市民センター
- ・北方児童館
- ・ニシラク乳業株式会社
- ・小倉南区役所子ども・家庭相談係
- ・小倉南区役所地域包括支援センター
- ・小倉南区役所地域保健係 (順不同・敬称略)

ボランティアセンターでは「古切手・プルタブ」を集めて換金し地域福祉に役立てています



介護の必要な方、軽度の認知症の方の専用住宅型有料老人ホーム

ふれあい家族徳力

☎093-965-0800

入居料103,661円(税込み)
(食事代・管理費含む)

高齢者の施設ではなく『住まい』です 介護保険1割～3割負担額

北九州市小倉南区徳力1-25-37(北九州モノレール「徳力公園前」駅より徒歩約8分)



入居者募集中

認知症専門 住宅型有料老人ホーム

ふれあい家族嵐山

☎093-965-7005

入居料140,865円(税込み)
(食事代・管理費含む)

高齢者の施設ではなく『住まい』です 介護保険1割～3割負担額

北九州市小倉南区徳力7-18-8(モノレール徳力嵐山駅より徒歩約5分)



グループホーム ふれあい家族	ふれあい家族 デイサービスセンター	グループホーム第2 ふれあい家族	ふれあい家族 デイサービスセンター-能行
訪問看護ステーション ふれあい家族	デイサロンよっといで	住宅型有料老人ホーム ふれあい家族嵐山	ふれあい家族 デイサービスセンター-桜橋
住宅型有料老人ホーム ふれあい家族徳力	ふれあい家族 デイサービスセンター-徳力	ふれあい家族 ケアプランサービス	有限会社 故郷 ふれあい家族 <input type="text"/> 検索

福祉への思い ありがとう!



皆さまからの社会福祉への温かな思いは、「福祉のまちづくり」に活かします。

6月17日から8月24日までにご寄付されました方々です。厚くお礼申し上げます。(敬称略)

❁ 香典返し寄付 [()内は故人名です。]

辰本 明 (妻 英子)	星和台一丁目
荒巻 隆雄 (妻 ヒサ子)	舞ヶ丘三丁目
尾上 眞理子(夫 信男)	若園三丁目

賛助会員を募集しています! ～福祉のまちづくりのために～

小倉南区社会福祉協議会では、地域住民が主役となった福祉のまちづくりにご賛同していただける賛助会員を募集しています。

会員のみなさまからご協力いただいた会費は、校(地)区社協における『ふれあいネットワーク活動』(見守り・助け合い活動)を中心とした、小地域福祉活動に活かされています。

- 個人会員 一〇 1,000円～
- 法人・団体会員 一〇 10,000円～
(社会福祉に関係ある団体等)

子どもや高齢者・障害者など、地域に住んでいるみんなが安心して暮らせる支え合いのまちづくりに活かされているんだね。



賛助会費は振込ができます。ご希望の方は、手数料のかからない振込用紙を送付いたします。

チャリティゴルフ大会 中止のお知らせ

新型コロナウイルスの影響により、今年度の開催は秋季・春季ともに中止とさせていただきます。

何卒、ご理解のほどお願いいたします。

今年度は自宅で健康づくり

令和2年度「健康マイレージ」

「健康マイレージ」とは、40歳以上の方が健康診査を受診し、自宅で取り組める健康づくりの目標を立て、実践したものをポイント化し、貯めたポイントを景品と交換することで健康づくりへの関心を高めてもらう取り組みです。

ステップ① 取組前後の日付、身長・体重・BMIを計算、血圧を測定、塩分チェックを実施

ステップ② 健康づくりのための3つの取り組み「運動」「栄養」「お口の健康」を2か月以上実践

ステップ③ 各種健康診査を受診!
(令和2年3月3日～令和3年1月31日に受診したもの)

⇒ステップ①②③を実施して応募!!

☆応募方法☆ ※応募はご本人様1回です。
各区社会福祉協議会及び各市民センター、一部の地域交流センターの応募箱へ。または、63円切手を貼ってポストへ。

☆応募受付期間☆
令和2年11月2日(月)から
令和3年1月31日(日)まで(当日消印有効)

《お問い合わせ》
北九州市社会福祉協議会
生活福祉課
TEL 873-1296



仕事や生活などの困りごとを 共に考え支援します

仕事
に関すること

生活
に関すること

お金
のやりくり

仕事や借金、家族関係など様々な理由で経済的に困りの方のご相談をお聞きし、各種関連機関と連携しながら、共に考え、それぞれの状況に応じた支援を行います。

ご相談はお住まいの区の窓口へ
月～金曜日8:30～17:15(祝日・年末年始を除く)

小倉南区役所2階 保健福祉課
いのちをつなぐネットワークコーナー
TEL 951-1025(直通)