

## 校区の作戦会議 令和元年 8 月発足

住み慣れたまちで「安心して暮らせる地域づくり」は上津役校区皆の願いです。「上津役校区社協とふれあいネットワーク部会」はこの目標に向け日々、力を尽しております。

平成 27 年度施行介護保険制度の改正で「校区の作戦会議」を住民主体で設置することとなりました。ふれあいネットワーク活動の延長線上に位置することから、校区社協が中心になり立ち上げました。福祉関係者のほか、まち協、校区内介護施設、八幡医師会在宅医療介護連携支援センター、八幡西区役所、八幡西区社協の協力を得て 8 月 27 日に 1 回目を開催しました。以下に八幡西区社協・八幡西区役所刊「校区の作戦会議ガイドブック」から抜粋して概要を紹介します。

「地域包括ケアシステム」

たとえ重度の要介護状態になっても住み慣れたまちで自分らしい暮らしを続けることができるよう国が進めている仕組みのことで、これを地域で具現化するには「介護」、「医療」、「保健福祉」などの専門的なサービスに加え「住まい」と「生活支援・介護予防」分野の取組みが重要であり、住民を主体とした地域における「互助・地域づくり」が不可欠です。

平成 27 年の介護保険法改正では、介護が必要になっても自宅（地域）で暮らすには、医療・介護の制度だけではなく、日頃から地域での見守り活動、助け合い活動が必要であり、そのことを考える「場」として「協議体（北九州市では、校区の作戦会議と呼ぶ）」の発足が必要となりました。

＜当校区では、見守り、助け合い、話し合いの地域福祉活動である「ふれあいネットワーク活動」は平成 6 年から取り組んでいます＞

「校区の作戦会議のイメージ」

☆ふれあいネットワーク活動（見守り、助け合い、話し合い）の充実が基礎となる。

☆作戦会議の趣旨

地域の福祉課題ほか把握し持続可能な活動となるための方策を皆で考える。

☆地域課題の解決方策を話し合うにあたり外部の機関・団体の参加がある。

☆地域ならではの特制的取り組み・地域の宝がある。



通いの場(サロン)



世代間交流



介護保険サービス事業者や医療機関との連携

「校区の作戦会議の

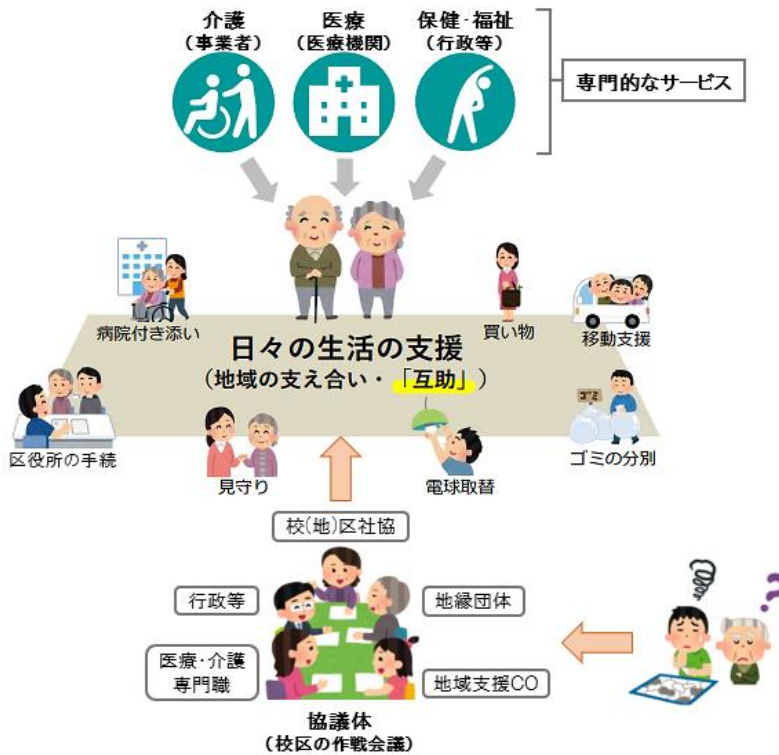
利点、期待できる点」

☆地域の宝を発見することにより行政サービスでは対応できない地域ならではの取組が可能になる。

☆作戦会議の構成員に行政や区社協が入ることにより、適時迅速に身近な福祉サービス情報が共有できる。

☆サロン活動などにおいて、介護保険事業者や医療機関の協力が得られやすくなる。

☆地域活動を行う福祉協力員をはじめ校区住民に、互助の意識が高まり、福祉活動が活発になることに期待がもてる。



### 退任役員

監査 田中 嘉様  
田中 香月様  
田中 養父様  
田中 健二様  
田中 信之様  
田中 宏治様  
田中 民児協様  
田中 小野田様  
田中 市瀬様  
田中 足水様



### 役員紹介

会長 久保田雅晴 (上の原)  
事務局 江頭 昭弘 (中の原)  
会計 西村 正利 (市瀬)  
副会長 大岩 正 (市瀬)  
福嶋 眞 (上の原)  
野口 輝一 (小野田)  
白砂 稔 (足水)  
中野フミ江 (馬場)  
坂井 紀子 (民児協)  
片岡美千代 (小野田)  
平嶋 安正 (馬場)  
香月 健二 (前民児協)

上津役校区の福祉の向上に精励いたします。今後ともご協力をよろしくお願いいたします。

これまでのご功  
に感謝申し上  
げます。

## 令和 2 年度 上津役校区社会福祉協議会の主な「ふれあいネットワーク活動」

ふれあいネットワーク部会		社協（地域交流部会・総務広報部会）			
日程	事業内容	日程	事業内容	日程	事業内容
R2. 4~R3. 3	連絡調整会議（隔月開催）	R2. 10. 03(土)	一人暮らし年長者交歓会(ふれあいひまわりの集い)	R2. 4~R3. 3	健康満歩会(ウォーキング) 毎月第 2 木曜日 9 時 30 分出発
R2. 7~R3. 3	在宅介護者の集い R2/7/15 中止 R2/11/12、R3/2/26	R2. 12. 12(土)	世代間交流ふれあい福祉餅つき大会	R2. 4~R3. 3	八幡西区社協の「賛助会員」募集活動
R2. 4~R3. 3	福祉救援体制づくり	R2. 10. 調整中 R3. 03. 26(金)	健康づくり実行委員会と協同開催(秋、春の遠足)他	R2. 07. 15 号 R3. 02. 15 号	福祉だより 48 号 福祉だより 49 号
R2. 4~R3. 3	高齢者居場所づくり(サロン活動)	R2. 10. 29(木) R2. 11. 16(月)	健脳テスト 結果返しと認知症・介護予防講話	新型コロナウイルス感染拡大予防の為予告なしに中止する事があります。	
R2. 4~R3. 3	校区の「作戦会議」(まち協、南シ連、八幡西区役所、八幡西区社協、八幡医師会在宅医療・介護連携支援センター、校区内民間介護施設ほかと連携) 各月開催				

## ご寄付有難うございます

香典返し寄付 今井 光政 様 (上の原) 令和 2 年 6 月  
故人 今井 光政 様  
篤志寄付 豊沢 淳一 様 (遠賀町) 令和 2 年 4 月  
前館長 豊沢 淳一 様